

こんにちは。ヘルパーの安川です。徐々に暑さが厳しくなってきましたね。

最近はお出掛けの機会が少ないので、少しでも身体を動かそうと休みの日は犬の散歩に行ってます。

暑くなってくると犬も私もバテてしまうので、涼しい時間を選ぶようにしています。

皆様も熱中症に気を付けて、夏を乗りきりましょう!!

ヘルパー 安川 佳奈



夏に気をつけるべき

虫刺されのアレルギー



虫刺されのアレルギーとは

虫に刺された時の症状がすべてアレルギー反応というわけではありません。「虫刺され」による症状は、大きく「痛み」と「かゆみ」の2つに分けることができます。「痛み」は虫が刺した時の「チクッ」とする針の刺激による痛みと、皮膚に注入された物質の作用によって起こります。一方、「かゆみ」は虫の毒素や唾液が皮膚に注入されることによるアレルギー反応です。夏場、誰もが経験のある蚊に刺された場合のかゆみや腫れも、アレルギー反応の一種と言えます。



アレルギー反応の二つのタイプ

虫刺されによるアレルギーには「即時型反応」と、「遅延型（遅発型）反応」の2つのタイプがあります。「即時型反応」は、虫に刺された直後からかゆくなったり、赤くなったりミミズ腫れが現れたりしますが、数十分でおさまります。一方、「遅延型反応」は虫に刺されて数時間後にかゆみや赤み、腫れなどが出て、数日～1週間ほどで改善していきます。虫刺されのアレルギー反応は、刺された回数で変化していきます。乳幼児期は「遅延型反応」が顕著に起こり、幼児期から青年期にかけてはどちらの反応も起こると言われています。青年期から壮年期では「即時型反応」のみ、老年期になるといずれの反応も起こらなくなる人が多いようです。ただし、個人差があるため一概には言えません。



肌の露出は少なく室内は清潔に

外では長袖長ズボンの衣服を着用するなどし、虫刺されから肌を守りましょう。室内ではダニやノミ対策として、マメに掃除機をかける。ゴミは放置せず、すぐ始末するようにすることが大切です。

よつば新聞

令和4年
(2022年)
7月号

vol.143

安心、安全
スピーディな対応

訪問入浴・介護タクシー
のことなら
おまかせください!!

026968 検索

クローバーケアセンター

CLOVER

7月
訪問理美容
サービスの
お知らせ

13日(水)

※7日(木)

※26日(火)

※28日(木)

※pmのみ
受付可

〒100-0001 東京都千代田区千代田1-1-1
(※日) 14:00~19:00

16:00~19:00
17:00~19:00

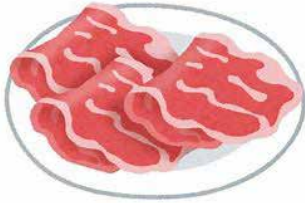
最寄りのバス停

簡単一品料理

☆☆火無し、レンジ無し簡単☆☆ *ミョウガの生ハム巻き* カルパッチョ*

☆作り方

1. みょうが3個を千切りにする
2. 千切りにしたみょうがを生ハムで巻く
3. 黒胡椒とオリーブオイルかけるだけ



◆材料 (1人分)

生ハム	10枚
みょうが	三個
オリーブオイル	適量
黒コショウ	適量

クローバーニュース

★夏のユニホームに 変わります!!

▼クローバーの夏は涼しげな
アロハシャツです!!



ヘルパー安川・中塚



今月の脳トレ

○国名が書いてあります。
どこの国が分かりますか?

Quiz 国名漢字クイズ



1. 泥婆羅
2. 比律賓
3. 伊太利
4. 泰
5. 玖馬
6. 業平
7. 突屁斯
8. 摩洛哥



すべての世代が共生できる社会を目指して
LALLヒューマンホールディングス



住まいの修復・修繕なら
ジェイ・シー・アイ



不動産の管理、賃貸なら
株式会社シー・アイ・シー

株式会社クローバー 東京都渋谷区恵比寿南 2-23-7 エビスパークヒルズ 303 0120-026968



www.026968.com

